



Reaper DrivenByMoss

**D700**

# Reaper DrivenByMoss

Dieser Leitfaden zeigt Ihnen, wie Sie den D700 in Reaper einrichten. Alle Bilder wurden aus Reaper 7.14 entnommen, sind aber auch für die meisten anderen Reaper Versionen zutreffend.

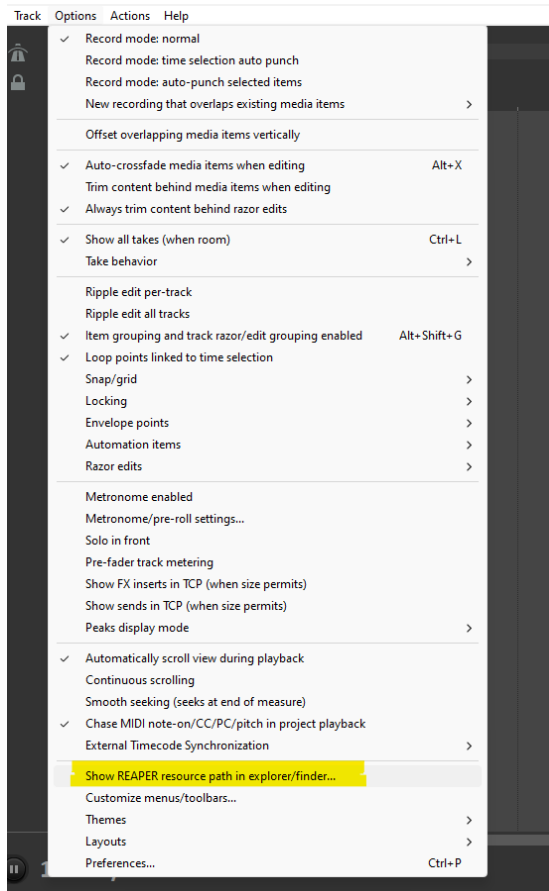
Alle erwähnten Dateien finden Sie auf dem USB-Stick, im Installationsordner des Asparion Configurators oder auf unserer Internetseite.

Sollten Probleme bezüglich des Leitfadens auftreten, kontaktieren Sie uns bitte über unsere Internetseite [www.asparion.de/contact](http://www.asparion.de/contact) und wir werden Ihnen unverzüglich weiterhelfen.

*Neben der Verbindung über die in Reaper eingebaute Funktion, ist auch eine Verbindung über DrivenByMoss möglich. Hierbei handelt es sich um ein Third-Party-Plugin welches einen weitreichenden Funktionsumfang bietet.*

## Schritt 1:

- Extrahieren Sie die DrivenByMoss Dateien zu Reaper <https://www.mossgrabers.de/Software/Reaper/Reaper.html>
- Den Ordner für die Dateien finden Sie im Reaper Menü. Wählen Sie **Options->Show REAPER resource path...**
- Kopieren Sie alle Dateien und Ordner aus der .zip in den geöffneten Ordner unter **UserPlugins** und schließen Sie Reaper

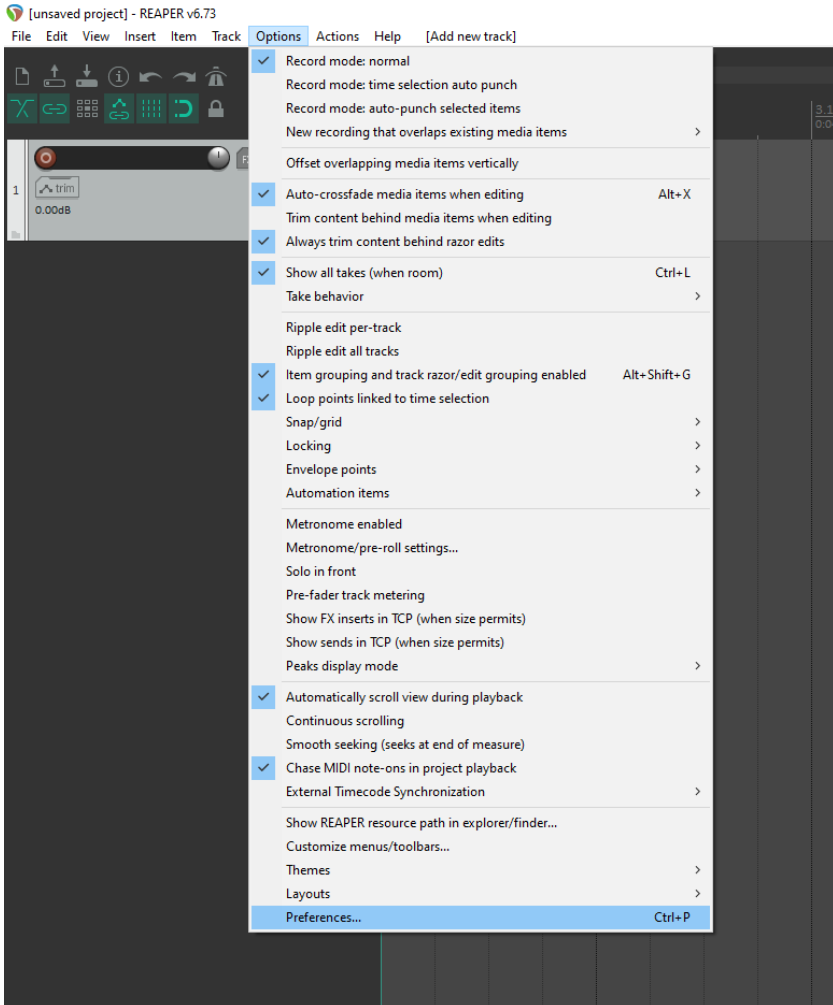


## Schritt 2:

- Wählen Sie das Reaper DrivenByMoss Preset  
*Wie Sie ein Preset wählen, ist im Haupt-Handbuch beschrieben.*

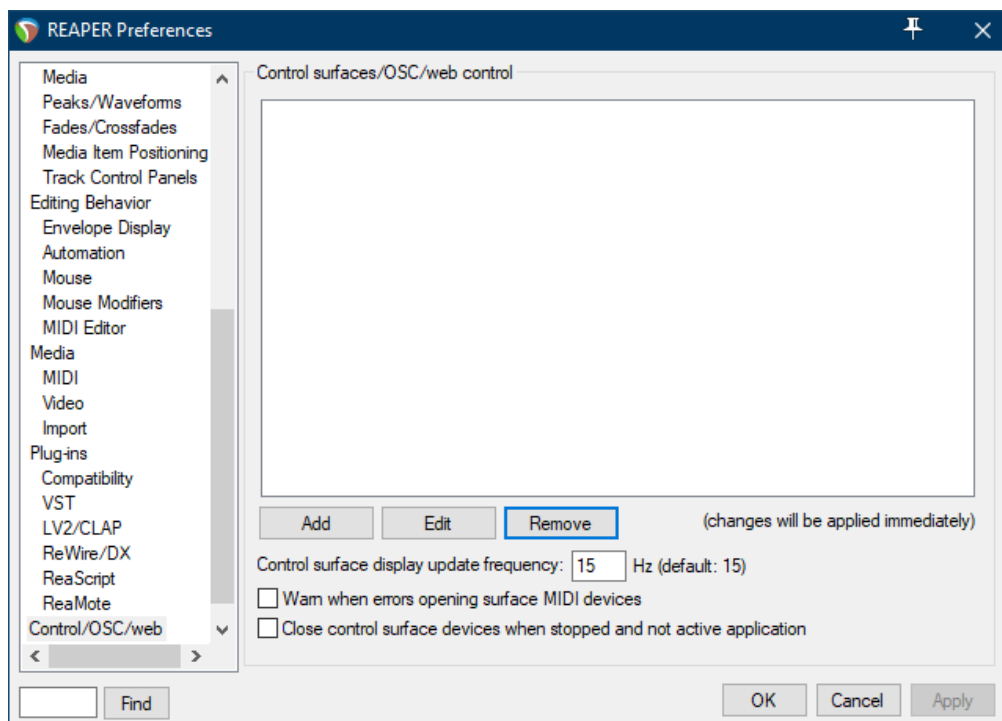
## Schritt 3:

- Öffnen Sie Reaper
- Wählen Sie **Options->Preferences...**



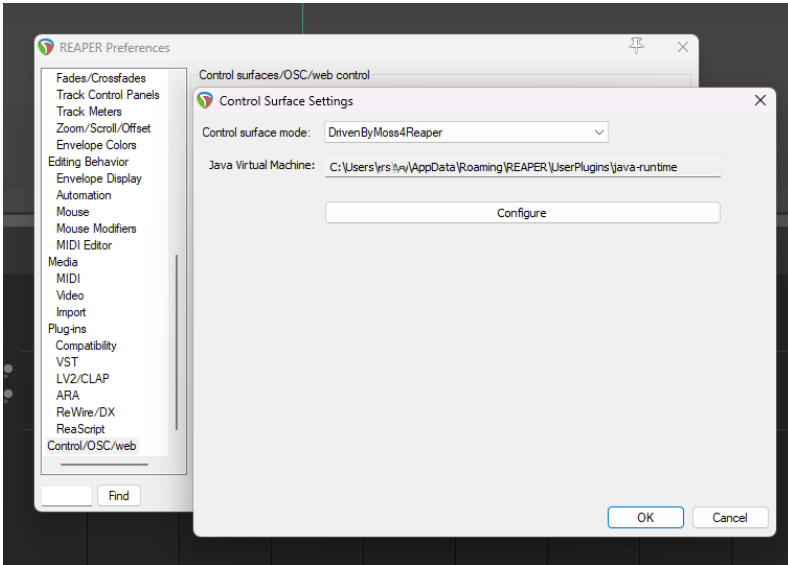
## Schritt 4:

- Gehen Sie auf **Control Surfaces**
- Klicken Sie **Add**



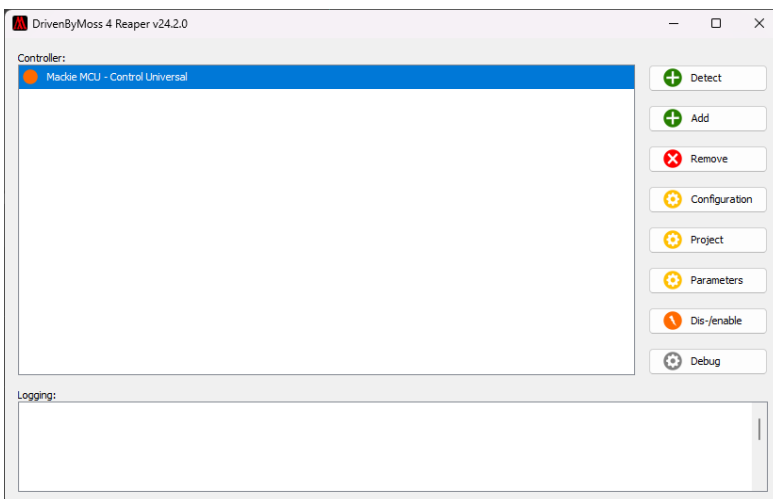
## Schritt 5:

- Wählen Sie **DrivenByMoss** in der Liste



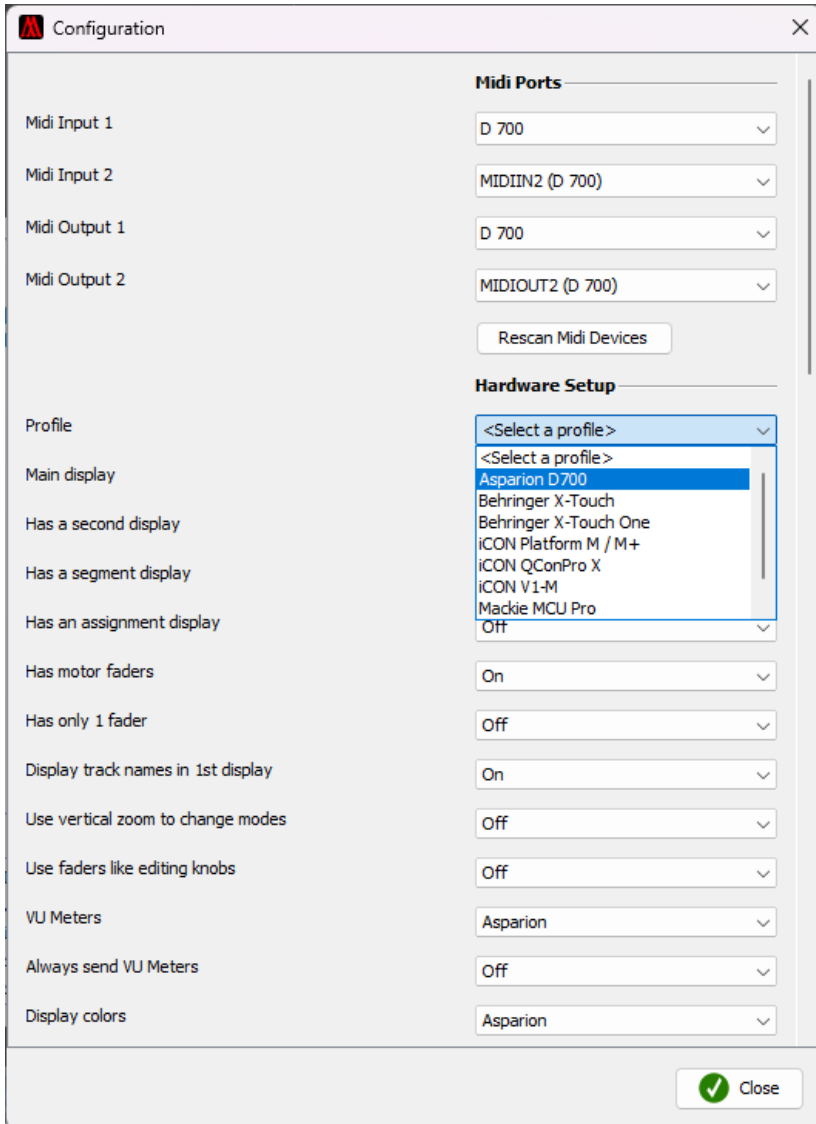
5

- Klicken Sie **Add** und wählen Sie **Mackie MCU**



## Schritt 6:

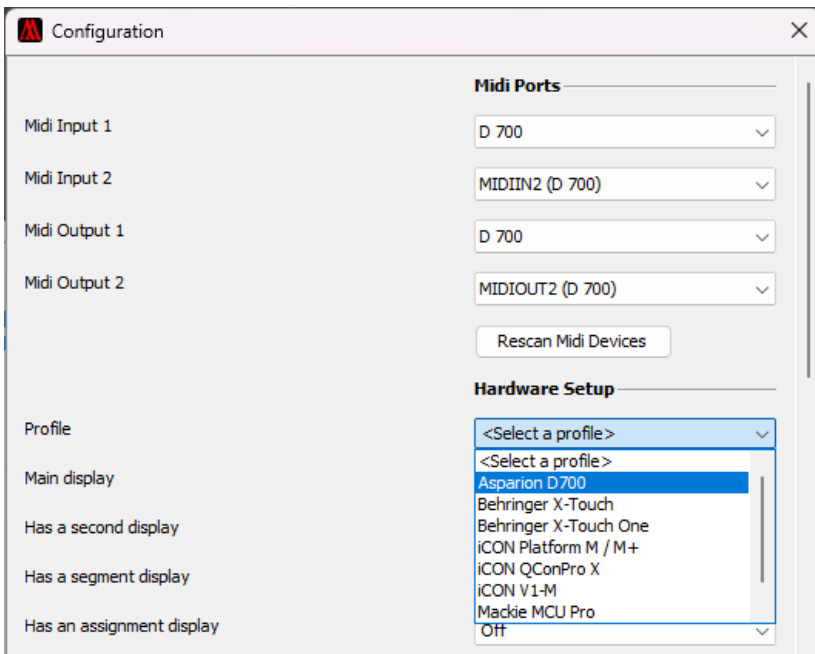
- Klicken Sie **Configuration** und wählen Sie **Asparion D700**, wie unten gezeigt



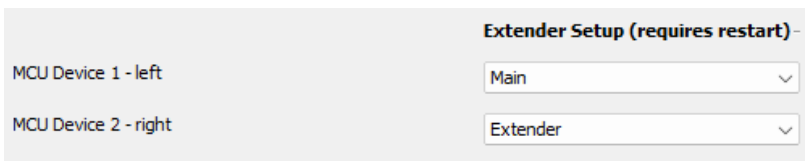
## Schritt 7: (optional)

- Falls Sie mehr als eine Extension anschließen möchten, sollten Sie Schritt 5 und 6 wiederholen, dabei allerdings **D700 (2)** und **MCU + 1 Extender** auswählen

*Falls nur ein D700 angezeigt wird, sollten Sie die weiteren Extensions zuerst aktivieren. Wie Sie dies durchführen, wird im Haupt-Handbuch beschrieben.*



- Wählen Sie **Main** bei **left**, egal wo es tatsächlich steht





## Hinweise:

- Über die Tasten **Pan**, **EQ**, **Send** und **FX** können Sie den Encodern ihre Funktion zuweisen. Über einen Klick auf den Encoder können Sie den Parameter zurücksetzen
- Mit einem Doppelklick auf die **Bank**-Tasten können Sie einzelne Kanäle weiterschalten, oder im FX und EQ-Modus durch verschiedene Parameter-Seiten wechseln
- Weitere Informationen zum DrivenByMoss-Plugin finden Sie unter <https://www.mossgrabers.de/>



Für weitere Informationen  
besuchen Sie [www.asparion.de](http://www.asparion.de)