



Logic

D400

D400^T

D400^F

Logic

Dieser Leitfaden zeigt Ihnen, wie Sie den D400 in Logic einrichten. Alle Bilder wurden aus Logic Pro X entnommen, sind aber auch für die meisten anderen Logic Versionen zutreffend.

Alle erwähnten Dateien finden Sie auf dem USB-Stick, im Installationsordner des Asparion Configurators oder auf unserer Internetseite.

Sollten Probleme bezüglich des Leitfadens auftreten, kontaktieren Sie uns bitte über unsere Internetseite www.asparion.de/contact und wir werden Ihnen unverzüglich weiterhelfen.

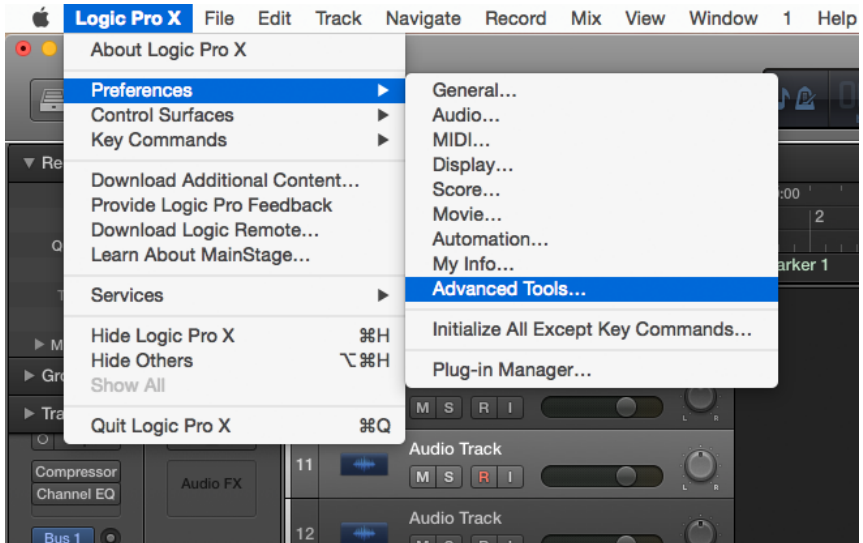
Schritt 1:

- Wählen Sie das Logic Preset

Wie Sie ein Preset wählen, ist im Haupt-Handbuch beschrieben.

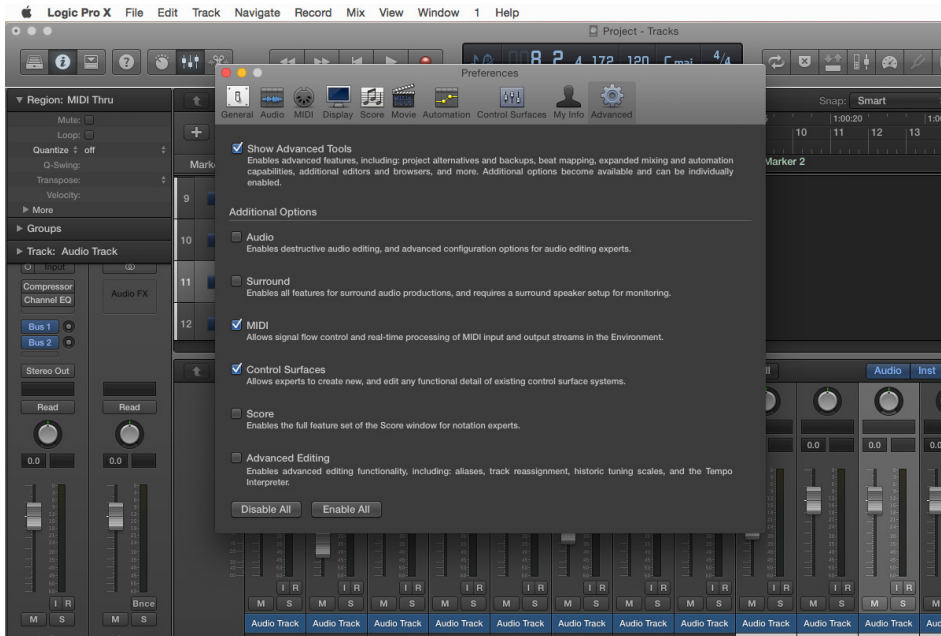
Schritt 2:

- Öffnen Sie Logic
- Wählen Sie **Logic->Preferences->Advanced Tools...**



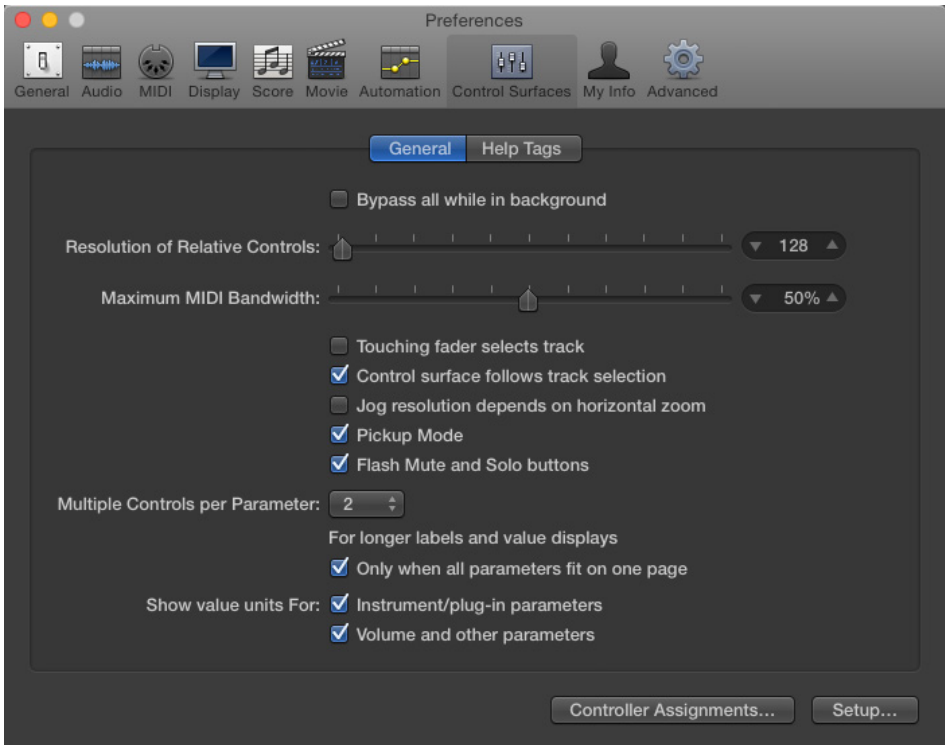
Schritt 3:

- Wählen Sie **MIDI und Control Surfaces**



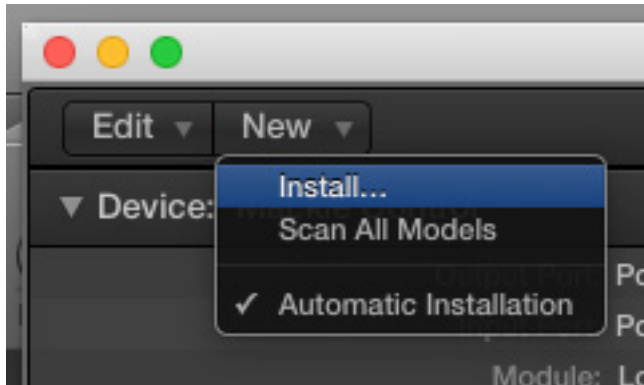
Schritt 4:

- Gehen Sie zu **Control Surfaces**
- Klicken Sie **Setup...**

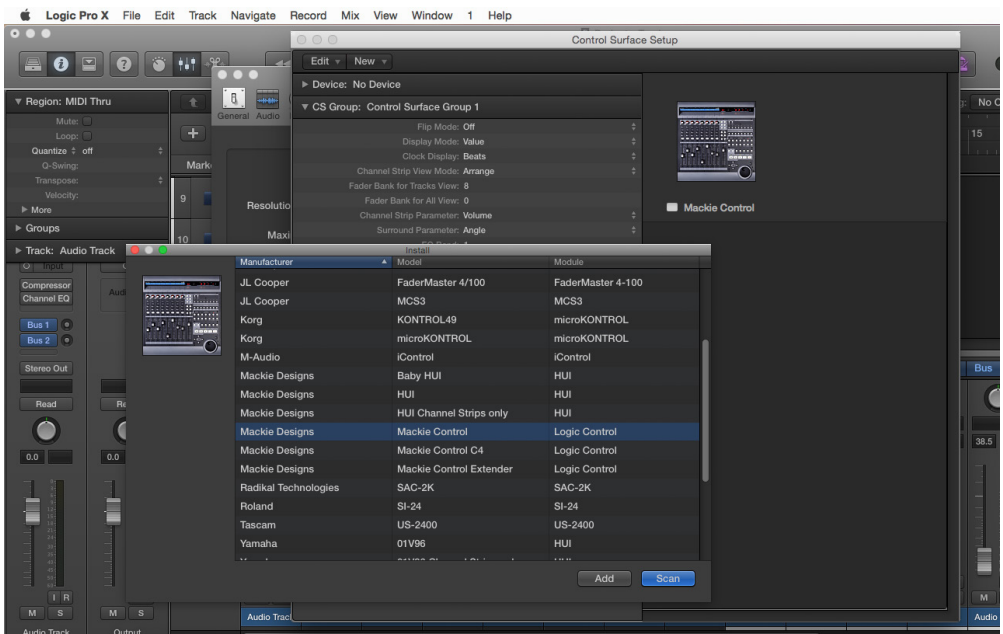


Schritt 5:

- Klicken Sie **New->Install...**

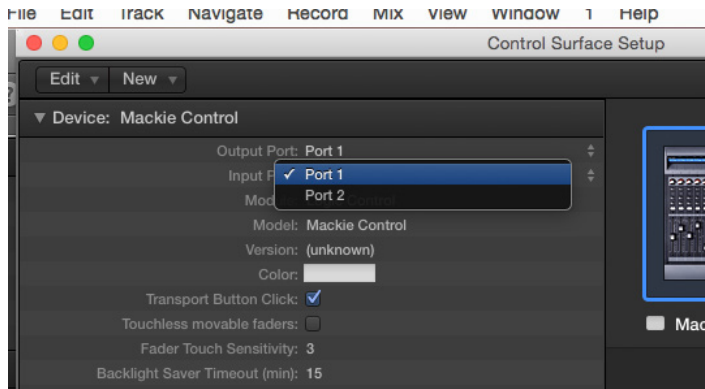


- Wählen Sie **Mackie** wie unten gezeigt und klicken Sie **Add**



Schritt 6:

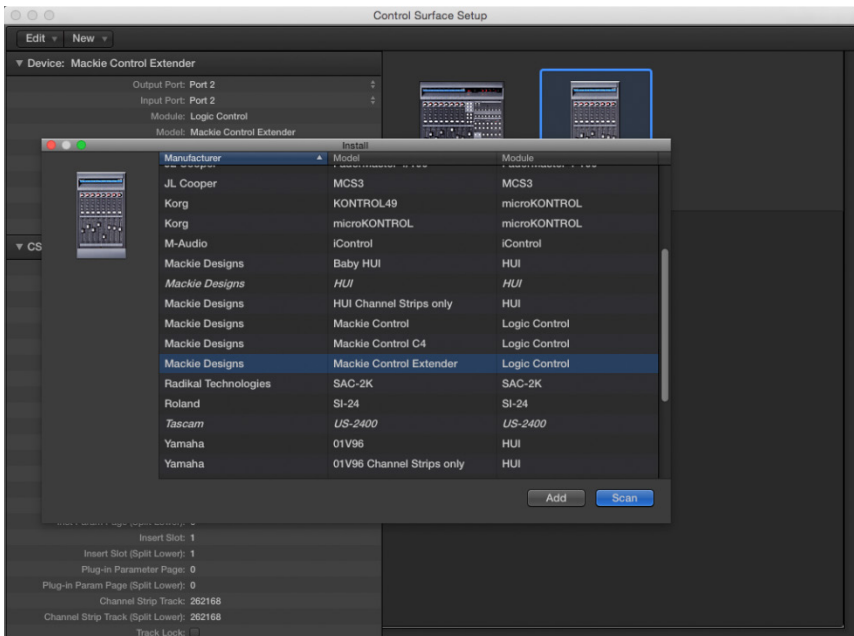
- Wählen Sie **Port 1** als **Input** und **Output**



Schritt 7: (optional)

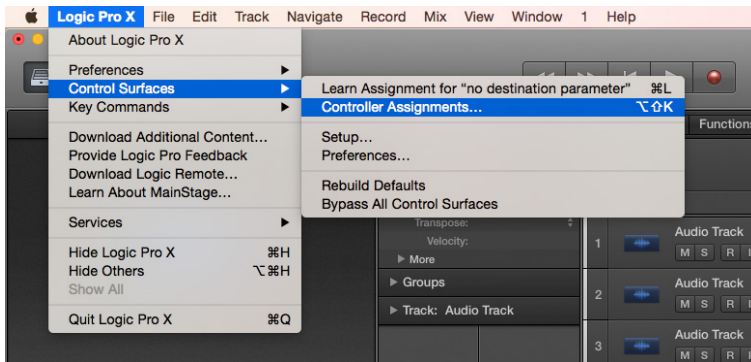
- Falls Sie mehr als eine Extension anschließen möchten, sollten Sie Schritt 5 und 6 wiederholen, dabei allerdings **Port 2** und **Mackie Control Extender** auswählen

Falls nur ein D400 angezeigt wird, sollten Sie die weiteren Extensions zuerst aktivieren. Wie Sie dies durchführen, wird im Haupt-Handbuch beschrieben.

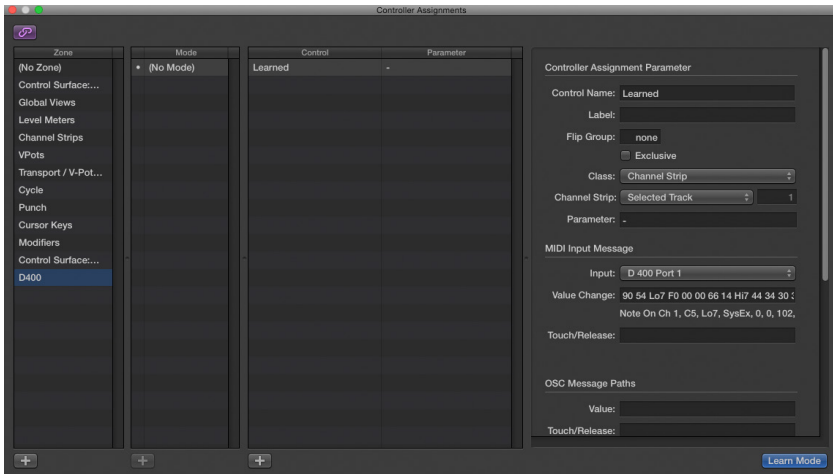


Schritt 8: (optional)

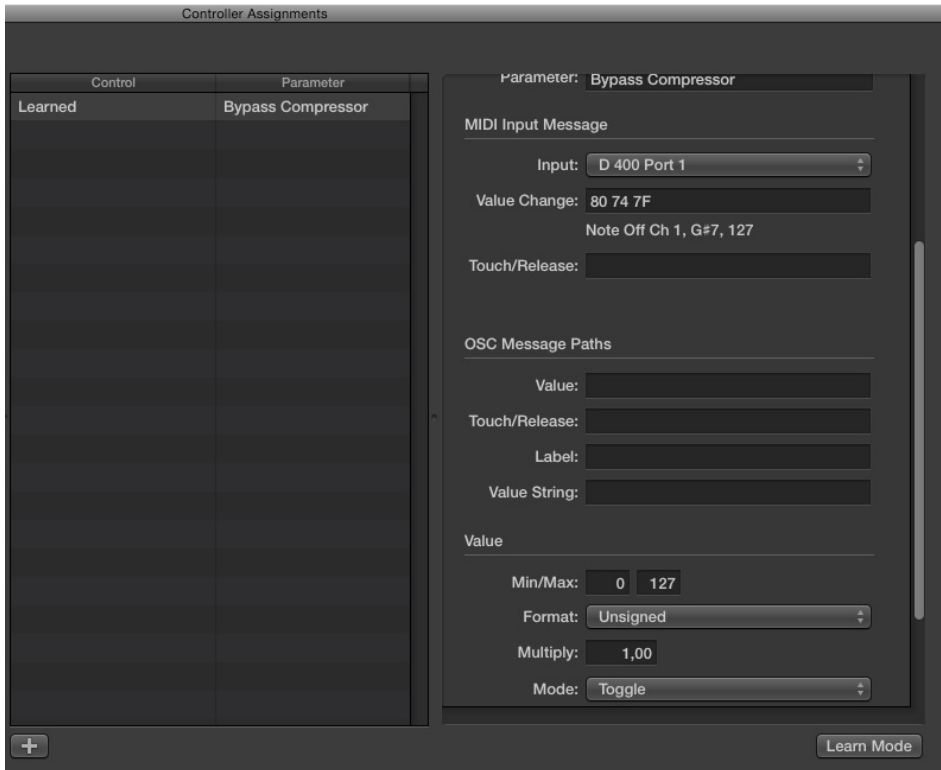
- Um alle Tasten benutzen zu können, müssen Sie diese zuerst zuweisen. Um dies zu tun klicken Sie auf **Logic->Control Surfaces->Controller Assignments...**



- Im nun sichtbaren Fenster können Sie die restlichen Tasten einlernen



*Achtung! Achten Sie darauf, dass bei Tastern der Modus **Toggle** ausgewählt ist und das Feld **Value Change** mit **7F** endet (nicht Lo7).*

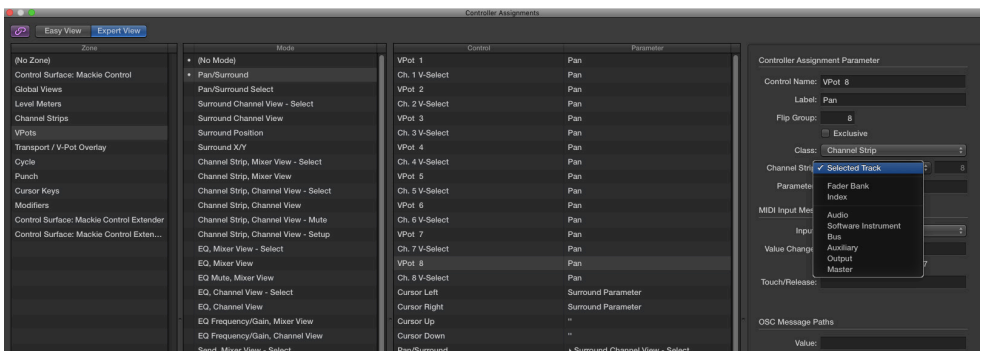


Sollten hierbei Probleme auftreten, schauen Sie bitte in das Handbuch Ihrer DAW-Umgebung.

Schritt 9: (optional)

- Um den Pan-Drehregler für den aktuell ausgewählten Kanal zu verwenden, gehen Sie zu **Logic->Control Surfaces->Controller Assignments...->VPot 8** und wechseln Sie die Auswahl zu **Selected Track**

Da es keinen dedizierten Pan Regler im Mackie Modus gibt wird hier der Regler VPot 8 verwendet. Dies bedeutet auch, dass der LED Ring 8 kein Feedback zeigt.



Achtung! Da die LED-Ring-Auflösung im Mackie/HUI Protokoll nur 11 beträgt, kann es so aussehen, als würde der LED-Ring Sprünge machen.



Für weitere Informationen
besuchen Sie www.asparion.de